

# Fiche technique Générateur G15 CO2 R744

FR\_V1.00\_2022-02-01



# Limites physiques du Générateur G15 CO2

Type de réfrigérant : • Suivant la configuration de la machine G15 CO2 : R744



Pour les autres réfrigérants : consultez Geneglace

Pression Maximale de Service (PMS) :	"Limites admissibles des équipements sous pression" (en dessous)
Température Mini. évaporation	
Température air ambiant :	+ 10 à + 35°C (bulbe sec)
Qualité de l'eau	Eau douce destinée à la consommation humaine
Température eau à congeler	+ 5 à + 25°C
Pression d'alimentation d'eau	0,6 à 1,5 bars
Dureté de l'eau d'alimentation	TH 15 à 20° français
Acidité de l'eau d'alimentation	PH 7/8
Teneur en chlorure de sodium	100 g/m <sup>3</sup>
Degré de protection :	IP44
Alimentation électrique :	Information sur plaque constructeur et suivre les normes en vigueur.
Valeur bruit aérien	>70 dB

## Limites admissibles des équipements sous pression

Type	Volume	PS (Min/Max)	T° (Min/Max)
	(L)	(Bar)	(°C)
G15 CO2	1,8	-1/+27	-30/+45

Type	Réfrigérant	Catégorie D.E.S.P.	Groupe de réfrigérant	Charge (kg)	T. eq CO2
G15 CO2	R744	Art. 4.3	2	0,5	0,001

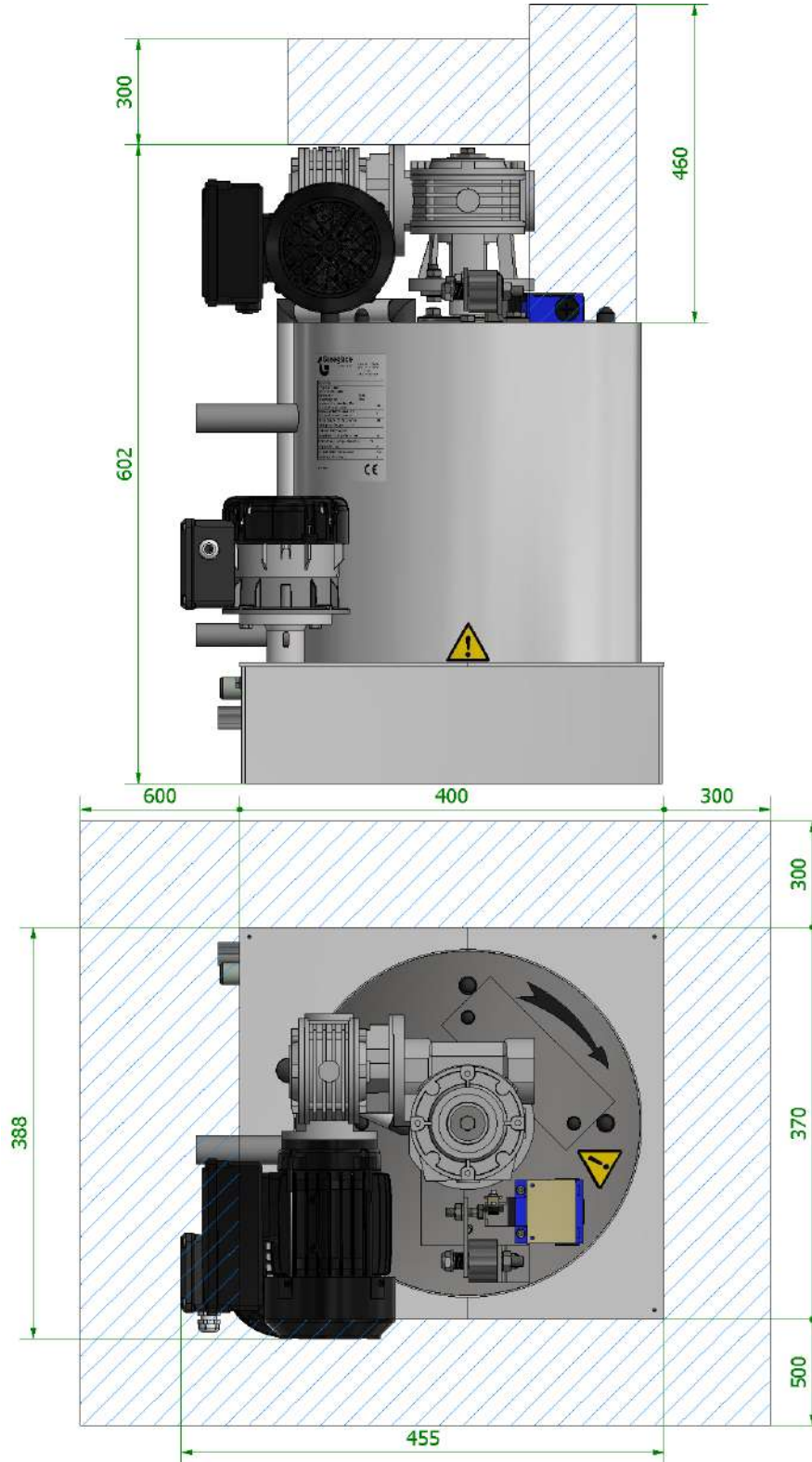
# Limite de fourniture Générateur G15 CO2

<b>Cylindre</b>	<ul style="list-style-type: none"><li>• Cylindre double paroi : Acier usiné, revêtement Genecoat®.</li><li>• Isolation thermique du cylindre : Injection polyuréthane expansé.</li><li>• Revêtement extérieur du cylindre : Tôle aluminium laquée blanc.</li></ul>
<b>Socle</b>	<ul style="list-style-type: none"><li>• Socle inférieur : acier Inoxydable</li><li>• Isolation thermique du socle : Panneaux revêtement PVC blanc.</li><li>• Couvercle de socle : Polyéthylène blanc.</li><li>• Robinet à flotteur d'alimentation d'eau .</li><li>• Pompe à eau corps immergée</li><li>• Tube à eau entre refoulement pompe à eau et cuvette de distribution.</li></ul>
<b>Partie tournante</b>	<ul style="list-style-type: none"><li>• Arbre central : Acier inoxydable.</li><li>• Ensemble palier inférieur arbre central : boîtier Inoxydable, palier lisse à rotule.</li><li>• Ensemble palier supérieur arbre central : boîtier Inoxydable, palier lisse à rotule.</li><li>• Cuvette inférieure de récupération d'eau : acier inoxydable.</li><li>• Cuvette supérieure de distribution d'eau : acier inoxydable.</li><li>• Défecteur vertical : Acier inoxydable.</li><li>• Tube trop plein cuvette de distribution</li><li>• Fraise à denture hélicoïdale : acier inoxydable.</li><li>• Dispositif de réglage de l'approche de fraise à excentriques.</li><li>• Raclettes de limitation de la zone d'arrosage : EPDM.</li><li>• Partie supérieure avec trappe de visite : Acier inoxydable.</li></ul>
<b>Entraînement de la partie tournante</b>	<ul style="list-style-type: none"><li>• Ensemble moto-réducteur à transmission directe.</li></ul>
<b>Sécurité</b>	<ul style="list-style-type: none"><li>• Sécurité par limiteur d'effort sur contact électrique (réarmement manuel)</li></ul>
<b>Alimentation Frigorifique</b>	<ul style="list-style-type: none"><li>• Échangeur coaxial (non monté) : cuivre</li><li>• G15 CO2 CO2 H Détendeur électronique, driver, sonde de pression, sonde de température.</li></ul>
<b>Divers</b>	<ul style="list-style-type: none"><li>• Tube dosage de sel rechargeable + 25 kg de pastilles de chlorure de sodium</li></ul>

# Condition de fonctionnement Générateur G15 R744 (CO<sub>2</sub>)

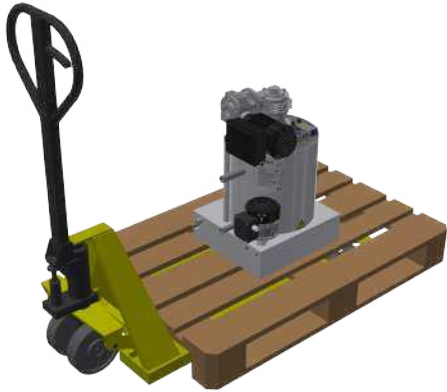
Caractéristiques	Unités			
Eau à congeler	°C	15		
	°F	59		
Production	T /24h	0,700	0,720	0,730
	UST/24h	0.77	0.79	0.80
Puissance frigorifique	KW	3,5	3,6	3,7
	BTU/h	11942	12283	12624
<b>Fréquence</b>	<b>Hz</b>	<b>50</b>		
Vitesse de rotation	tr/h	121	121	121
Epaisseur des écailles de glace	mm	2	2,1	2,1
	inch	0.08	0.08	0.08
Température d'évaporation au générateur	°C	-23,6	-25,5	-26,5
	°F	-10,48	-13,9	-15,7
<b>Fréquence</b>	<b>Hz</b>	<b>60</b>		
Vitesse de rotation	tr/h	116	116	116
Epaisseur des écailles de glace	mm	2,1	2,2	2,2
	inch	0.08	0.08	0.08
Température d'évaporation au générateur	°C	-25	-27,2	-28,6
	°F	-13	-16,96	-19,48

# Encombrement Générateur G15 CO2



\*Valeurs en mm

# Transport-Manutention Générateur G15 CO2

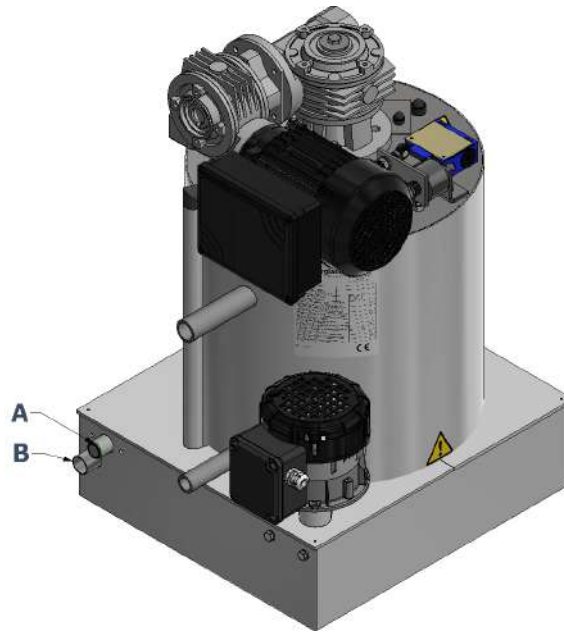


L'emballage du Générateur G15 CO2 est hydrophobe et résiste à l'humidité,  
Il est utilisé pour les envois aériens, maritimes ou par route .

Volume	0,6 m <sup>3</sup>
Longueur	840 mm (33 inches)
Largeur	740 mm (30 inches)
Hauteur	960 mm (38 inches)
Poids net	50 Kg (111 lbs)
Poids bruts	102 Kg (225 lbs)

# Caractéristiques hydrauliques Générateur G15 CO2

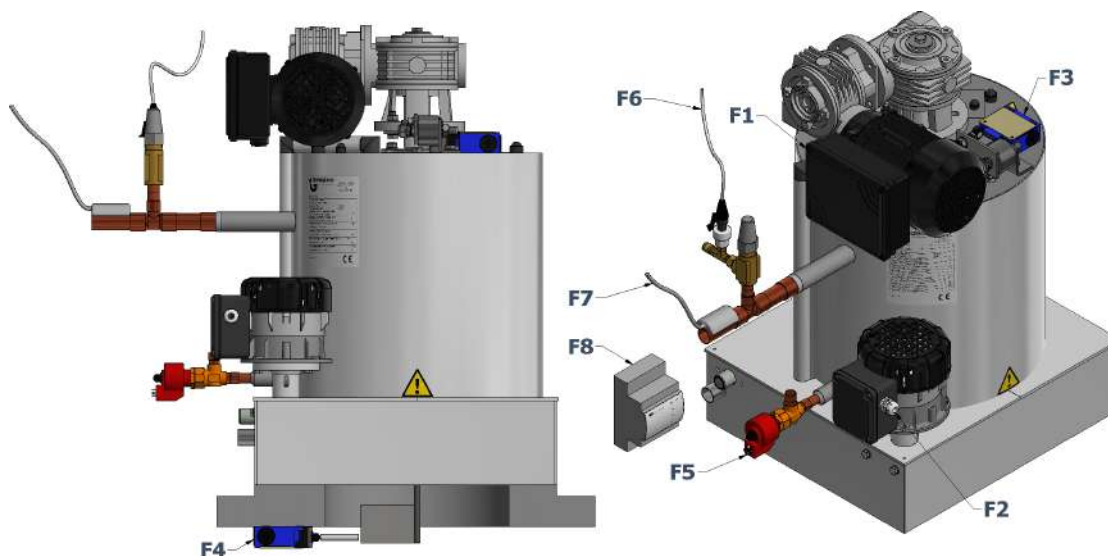
*Générateur G15 CO2*



Générateur	Rep.	Désignation	Qté.	Raccords		
				Dimensions	Type	Matière
G15 CO2	A	Alimentation en eau	1	1/2 " gaz	Fileté	P.V.C.
	B	Trop plein	1	20/22 mm	Tube lisse	Inox

# Caractéristiques électriques Générateur G15 CO2

Générateur G15 CO2

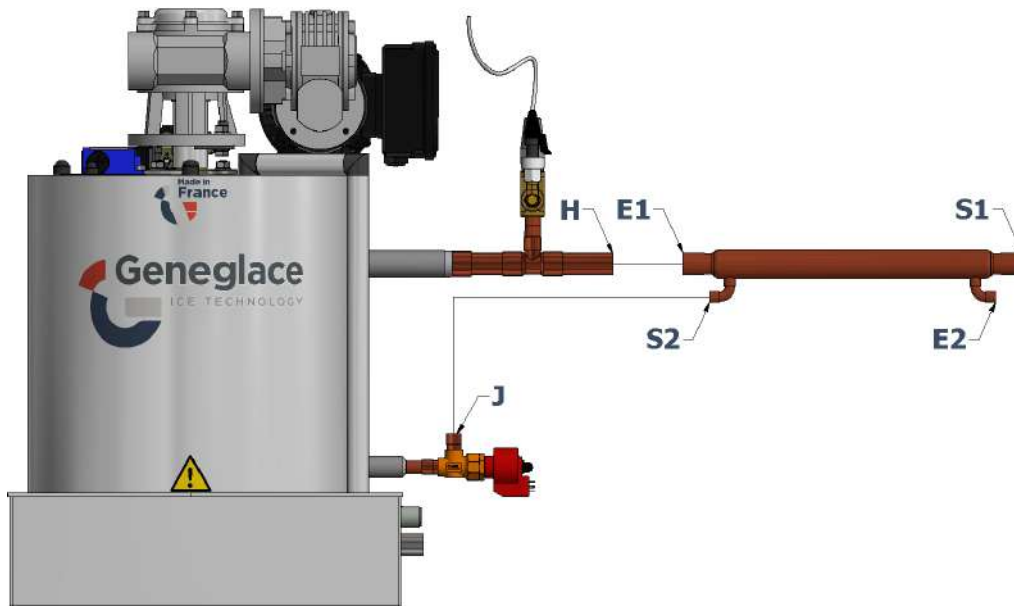


Rep.	Désignation	Qté.	Alimentation électrique	Puissance nominale	Intensité nominale	Contact
F1	Moteur Racloir	1	400V - 3 - 50Hz	90W	0,62A	-
	Moteur Racloir	1	230V - 1 - 50Hz	110W	1,2A	-
F2	Pompe à eau	1	230V - 1 - 50Hz	16W	0,14A	-
F3	Contact Limiteur d'Effort	1	-	-	-	1NC/1NO
F4	Contact sécurité niveau de glace	1	-	-	-	1NC/1NO
F5	Détendeur	1	24V	-	-	-
F6	Capteur de pression	1	-	-	-	-
F7	Capteur de température	1	-	-	-	-
F8	Driver	1	24V	-	-	-



# Caractéristiques frigorifiques

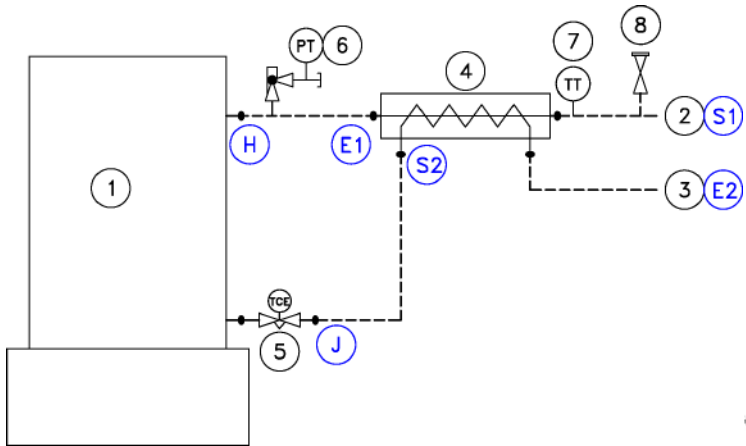
Générateur G15 CO2



Rep.	Désignation	Qté.	Raccords	G15 CO2
E1-S1	Echangeur de chaleur Ligne aspiration	1	Dimensions	7/8"
			Type	O.D.F.
			Matière	Cuivre
E2-S2	Echangeur de chaleur Ligne liquide	1	Dimensions	3/8"
			Type	O.D.F.
			Matière	Cuivre
H	Aspiration	1	Dimensions	7/8
			Type	O.D.M
			Matière	Cuivre
J	Alimentation liquide	1	Dimensions	1/2"
			Type	O.D.M
			Matière	Cuivre

# Schéma frigorifique Générateur G15 CO2 avec échangeur

Le générateur dit avec échangeur est destiné à être raccordé sur une installation frigorifique alimentant le générateur en liquide HP.



1. Générateur
2. Aspiration
3. Alimentation liquide HP
4. Echangeur de chaleur
5. Détendeur électronique
6. Capteur de pression
7. Capteur de température
8. Soupape de sécurité (non fournie)

--- Raccordements non fournis

# Options Générateur G15 CO2

## Pompe Doseuse de Sel

- Alimentation 100÷240 Vac - 50/60 Hz - 15W
- Plage de débit : (0.1% à 100%) x 2L/h.
- IP65
- Fusible 1,6A (20W).
- Réserve 50 L
- 25 Kg pastilles de sel



## Détection niveau de glace

- IP: 67
- Normes CE et UL
- Tensions alimentation: 10-30 VDC
- 2 Capteur Infrarouge:
  - A: Capteur infrarouge pour le niveau de sécurité
  - B: Capteur infrarouge pour le niveau de régulation
- 1 Support inox pour les capteurs niveau de glace



## Coffret Electrique PGS\_2 CO2

- IP: 55
- Normes CE ou UL
- Tensions alimentation disponible:
  - 400 V-3+ Neutre / 50 Hz
  - 400 V-3 / 50 Hz
  - 575 V-3 / 60 Hz
  - 460 V-3 / 60 Hz



## Commande à Distance pour coffret électrique PGS\_2

- IP: 65
- Normes CE ou UL
- D'un bouton poussoir de marche
- D'un bouton poussoir d'arrêt
- D'un voyant marche vert
- D'un voyant défaut rouge
- D'une horloge hebdomadaire programmable
- D'un bouton arrêt d'urgence

