

# Fiche technique Générateur G30 CO2 R744

FR\_V1.00\_2022-02-01



# Limites physiques du Générateur G30 CO2

Type de réfrigérant : • Suivant la configuration de la machine G30 CO2 : R744



Pour les autres réfrigérants : consultez Geneglace

|                                      |  |
|--------------------------------------|--|
| Pression Maximale de Service (PMS) : | "Limites admissibles des équipements sous pression" (en dessous)     |
| Température Mini. évaporation        |  |
| Température air ambiant :            | + 10 à + 35°C (bulbe sec)  |
| Qualité de l'eau                     | Eau douce destinée à la consommation humaine                         |
| Température eau à congeler           | + 5 à + 25°C   |
| Pression d'alimentation d'eau        | 0,6 à 1,5 bars   |
| Dureté de l'eau d'alimentation       | TH 15 à 20° français   |
| Acidité de l'eau d'alimentation      | PH 7/8   |
| Teneur en chlorure de sodium         | 100 g/m <sup>3</sup>   |
| Degré de protection :                | IP44   |
| Alimentation électrique :            | Information sur plaque constructeur et suivre les normes en vigueur. |
| Valeur bruit aérien                  | >70 dB   |

## Limites admissibles des équipements sous pression

| Type    | Volume<br>(L) | PS (Min/Max)<br>(Bar) | T° (Min/Max)<br>(°C) |
|---------|---------------|-----------------------|----------------------|
| G30 CO2 | 2,5           | -1/+40                | -30/+45              |

| Type    | Réfrigérant | Catégorie D.E.S.P. | Groupe de réfrigérant | Charge<br>(kg) | T. eq CO2 |
|---------|-------------|--------------------|-----------------------|----------------|-----------|
| G30 CO2 | R744        | I                  | 2                     | 2              | 0,004     |

# Limite de fourniture Générateur G30 CO2

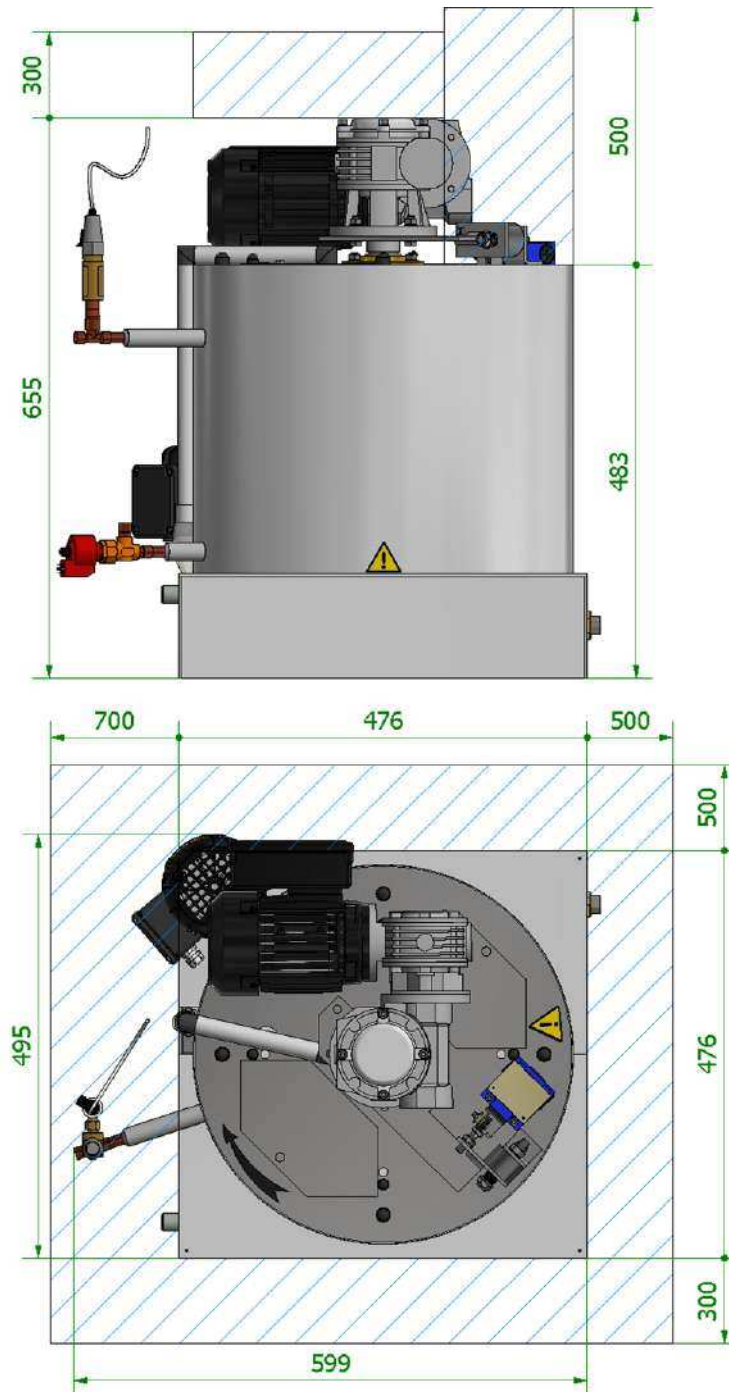
|  |   |
|--|---|
| <b>Cylindre</b>                            | <ul style="list-style-type: none"><li>• Cylindre double paroi : Acier usiné, revêtement Genecoat®.</li><li>• Isolation thermique du cylindre : Injection polyuréthane expansé.</li><li>• Revêtement extérieur du cylindre : Tôle aluminium laquée blanc.</li></ul>  |
| <b>Socle</b>                               | <ul style="list-style-type: none"><li>• Socle inférieur : acier Inoxydable</li><li>• Isolation thermique du socle : Panneaux revêtement PVC blanc.</li><li>• Couvercle de socle : Polyéthylène blanc.</li><li>• Robinet à flotteur d'alimentation d'eau .</li><li>• Pompe à eau corps immergée</li><li>• Tube à eau entre refoulement pompe à eau et cuvette de distribution.</li></ul>   |
| <b>Partie tournante</b>                    | <ul style="list-style-type: none"><li>• Arbre central : Acier inoxydable.</li><li>• Ensemble palier inférieur arbre central : boîtier Inoxydable, palier lisse à rotule.</li><li>• Ensemble palier supérieur arbre central : boîtier Inoxydable, palier lisse à rotule.</li><li>• Cuvette inférieure de récupération d'eau : acier inoxydable.</li><li>• Cuvette supérieure de distribution d'eau : acier inoxydable.</li><li>• Défecteur vertical : Acier inoxydable.</li><li>• Tube trop plein cuvette de distribution</li><li>• Fraise à denture hélicoïdale : acier inoxydable.</li><li>• Dispositif de réglage de l'approche de fraise à excentriques.</li><li>• Raclettes de limitation de la zone d'arrosage : EPDM.</li><li>• Partie supérieure avec trappe de visite : Acier inoxydable.</li></ul> |
| <b>Entraînement de la partie tournante</b> | <ul style="list-style-type: none"><li>• Ensemble moto-réducteur à transmission directe.</li></ul>   |
| <b>Sécurité</b>                            | <ul style="list-style-type: none"><li>• Sécurité par limiteur d'effort sur contact électrique (réarmement manuel)</li></ul>   |
| <b>Alimentation Frigorifique</b>           | <ul style="list-style-type: none"><li>• (G30 CO2H et G30 CO2 CO2 H) Échangeur à plaques (non monté) : acier inoxydable.</li><li>• G30 CO2 CO2 H Détendeur électronique, driver, sonde de pression, sonde de température.</li></ul>  |
| <b>Divers</b>                              | <ul style="list-style-type: none"><li>• Tube dosage de sel rechargeable + 25 kg de pastilles de chlorure de sodium</li></ul>  |

# Condition de fonctionnement Générateur G30 R744 (CO<sub>2</sub>)

| Caractéristiques                        | Unités    |  |
|---|-----------|--|
| Charge approx.                          | kg        | Voir " <i>Limites admissibles des équipements sous pression</i> " (sur la page2) |
| Eau à congeler                          | °C        | 15   |
|   | °F        | 59   |
| Production                              | T /24h    | 1,2  |
|   | UST/24h   | 1.10   |
| Puissance frigorifique                  | KW        | 5,5  |
|   | BTU/h     | 18767  |
| <b>T° de condensation</b>               |           |  |
| Maxi                                    | °C        | 5  |
|   | °F        | 41   |
| Détendeur                               | Type      | E2V18SWF10   |
| <b>Fréquence</b>                        | <b>Hz</b> | <b>50</b>  |
| Vitesse de rotation                     | tr/h      | 97   |
| Epaisseur des écailles de glace         | mm        | 2,1  |
|   | inch      | 0.08   |
| Température d'évaporation au générateur | °C        | -26  |
|   | °F        | -14.8  |
| <b>Fréquence</b>                        | <b>Hz</b> | <b>60</b>  |
| Vitesse de rotation                     | tr/h      | 97   |
| Epaisseur des écailles de glace         | mm        | 2,1  |
|   | inch      | 0.08   |
| Température d'évaporation au générateur | °C        | -26  |
|   | °F        | -14.8  |

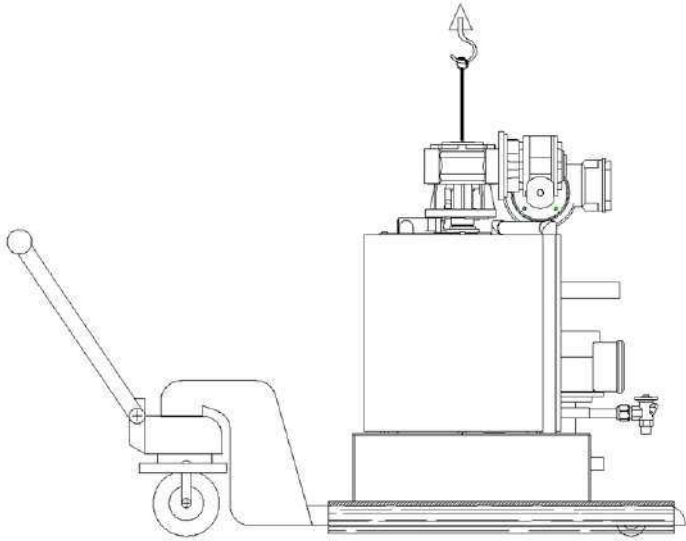
# Encombrement Générateur G30 CO2

*Générateur G30 CO2*



\*Valeurs en mm

# Transport-Manutention Générateur G30 CO2



L'emballage du Générateur G30 CO2 est hydrophobe et résiste à l'humidité,  
Il est utilisé pour les envois aériens, maritimes ou par route .

---

## Générateur G30 CO2

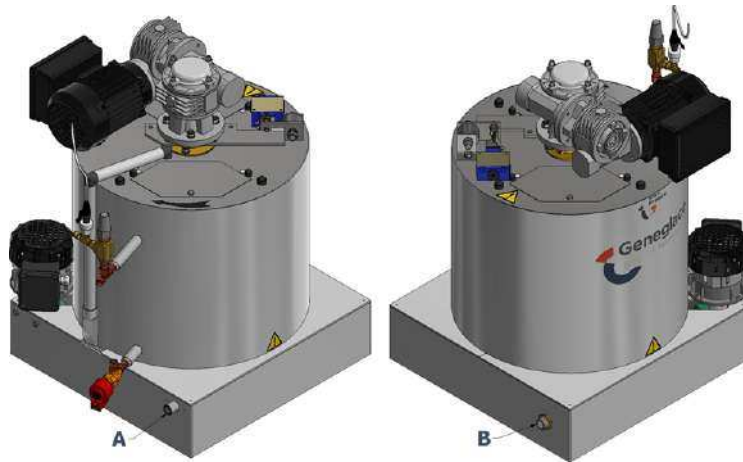
---

|             |                    |
|-------------|--------------------|
| Volume      | 0,6 m <sup>3</sup> |
| Longueur    | 840 mm (33 inches) |
| Largeur     | 740 mm (30 inches) |
| Hauteur     | 960 mm (38 inches) |
| Poids net   | 90 Kg (199 lbs)    |
| Poids bruts | 126 Kg (278 lbs)   |

---

# Caractéristiques hydrauliques Générateur G30 CO2

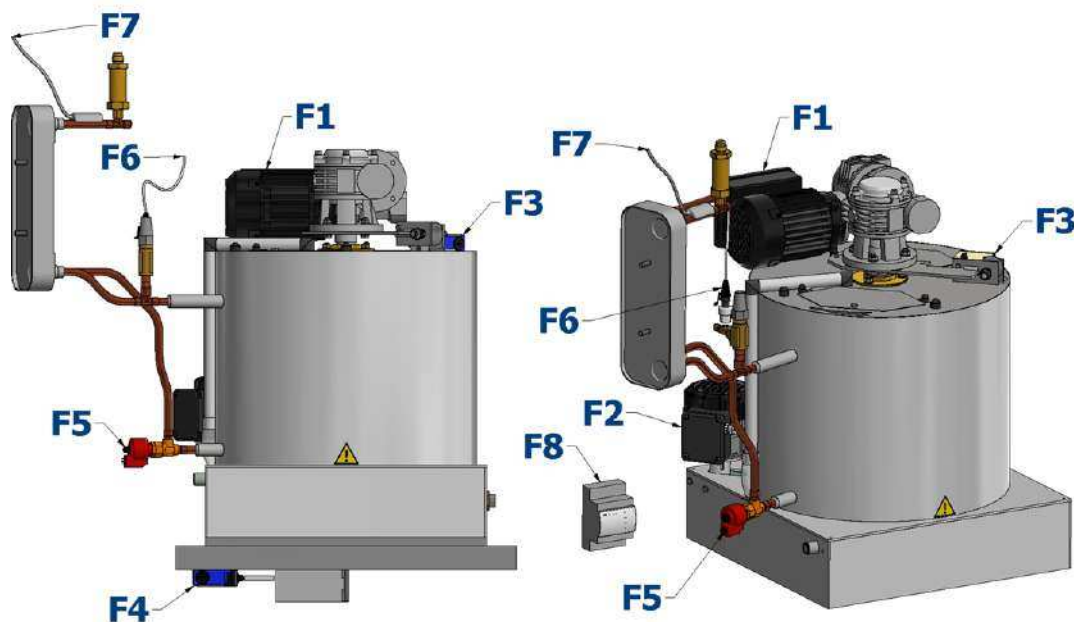
Générateur G30 CO2



| Générateur | Rep. | Désignation         | Qté. | Raccords   |            |         |
|------------|------|---------------------|------|------------|------------|---------|
|            |      |                     |      | Dimensions | Type       | Matière |
| G30 CO2    | A    | Alimentation en eau | 1    | 1/2 " gaz  | Fileté     | P.V.C.  |
|            | B    | Trop plein          | 1    | 20/22 mm   | Tube lisse | Inox    |

# Caractéristiques électriques Générateur G30 CO2

Générateur G30 CO2

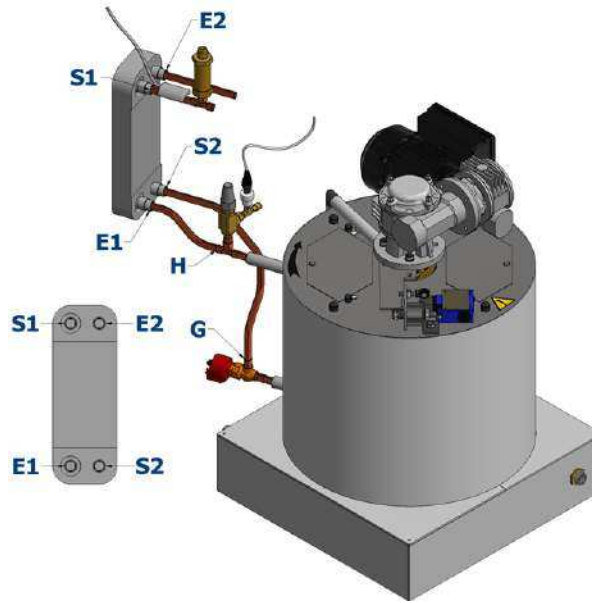


| Rep. | Désignation                      | Qté. | Alimentation électrique | Puissance nominale | Intensité nominale | Contact |
|------|----------------------------------|------|-------------------------|--------------------|--------------------|---------|
| F1   | Moteur Racloir                   | 1    | 400V - 3 - 50Hz         | 90W                | 0,62A              | -       |
|      | Moteur Racloir                   | 1    | 230V - 1 - 50Hz         | 110W               | 1,2A               | -       |
| F2   | Pompe à eau                      | 1    | 230V - 1 - 50Hz         | 16W                | 0,14A              | -       |
| F3   | Contact Limiteur d'Effort        | 1    | -                       | -                  | -                  | 1NC/1NO |
| F4   | Contact sécurité niveau de glace | 1    | -                       | -                  | -                  | 1NC/1NO |
| F5   | Détendeur                        | 1    | 24V                     | -                  | -                  | -       |
| F6   | Capteur de pression              | 1    | -                       | -                  | -                  | -       |
| F7   | Capteur de température           | 1    | -                       | -                  | -                  | -       |
| F8   | Driver                           | 1    | 24V                     | -                  | -                  | -       |



# Caractéristiques frigorifiques

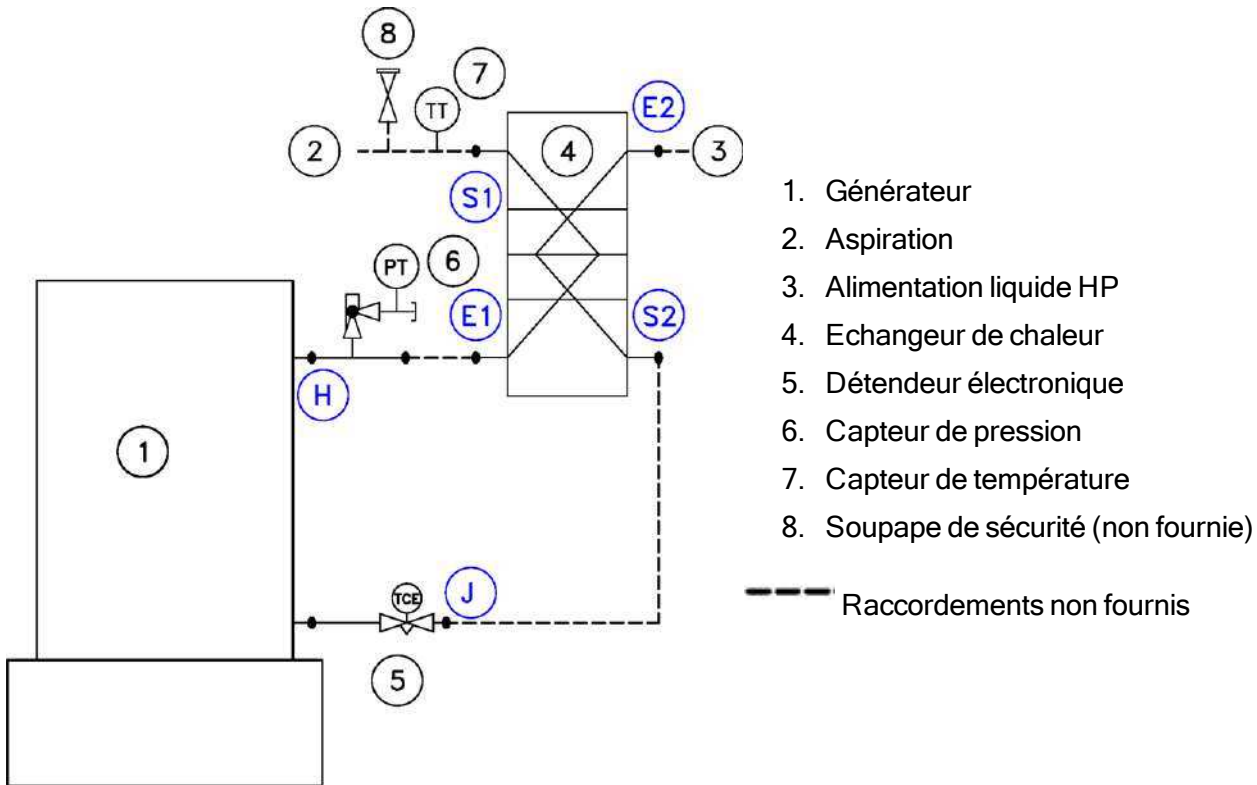
Générateur G30 CO2



| Rep.  | Désignation                           | Qté. | Raccords   | G30 CO2  |
|-------|---------------------------------------|------|------------|----------|
| E1-S1 | Echangeur de chaleur Ligne aspiration | 1    | Dimensions | 15,95 mm |
|       |                                       |      | Type       | O.D.F    |
|       |                                       |      | Matière    | Inox     |
| E2-S2 | Echangeur de chaleur Ligne liquide    | 1    | Dimensions | 15,95 mm |
|       |                                       |      | Type       | O.D.F    |
|       |                                       |      | Matière    | Inox     |
| H     | Aspiration                            | 1    | Dimensions | 5/8      |
|       |                                       |      | Type       | O.D.M    |
|       |                                       |      | Matière    | Cuivre   |
| G     | Alimentation liquide HP               | 1    | Dimensions | 1/2"     |
|       |                                       |      | Type       | O.D.M    |
|       |                                       |      | Matière    | Cuivre   |

# Schéma frigorifique Générateur G30 CO2 avec échangeur

Le générateur dit avec échangeur est destiné à être raccordé sur une installation frigorifique alimentant le générateur en liquide HP.



# Options Générateur G30 CO2

## Pompe Doseuse de Sel

- Alimentation 100÷240 Vac - 50/60 Hz - 15W
- Plage de débit : (0.1% à 100%) x 2L/h.
- IP65
- Fusible 1,6A (20W).
- Réserve 50 L
- 25 Kg pastilles de sel



## Détection niveau de glace

- IP: 67
- Normes CE et UL
- Tensions alimentation: 10-30 VDC
- 2 Capteur Infrarouge:
  - A: Capteur infrarouge pour le niveau de sécurité
  - B: Capteur infrarouge pour le niveau de régulation
- 1 Support inox pour les capteurs niveau de glace



## Coffret Electrique PGS\_2 CO2

- IP: 55
- Normes CE ou UL
- Tensions alimentation disponible:
  - 400 V-3+ Neutre / 50 Hz
  - 400 V-3 / 50 Hz
  - 575 V-3 / 60 Hz
  - 460 V-3 / 60 Hz



## Commande à Distance pour coffret électrique PGS\_2

- IP: 65
- Normes CE ou UL
- D'un bouton poussoir de marche
- D'un bouton poussoir d'arrêt
- D'un voyant marche vert
- D'un voyant défaut rouge
- D'une horloge hebdomadaire programmable
- D'un bouton arrêt d'urgence

